

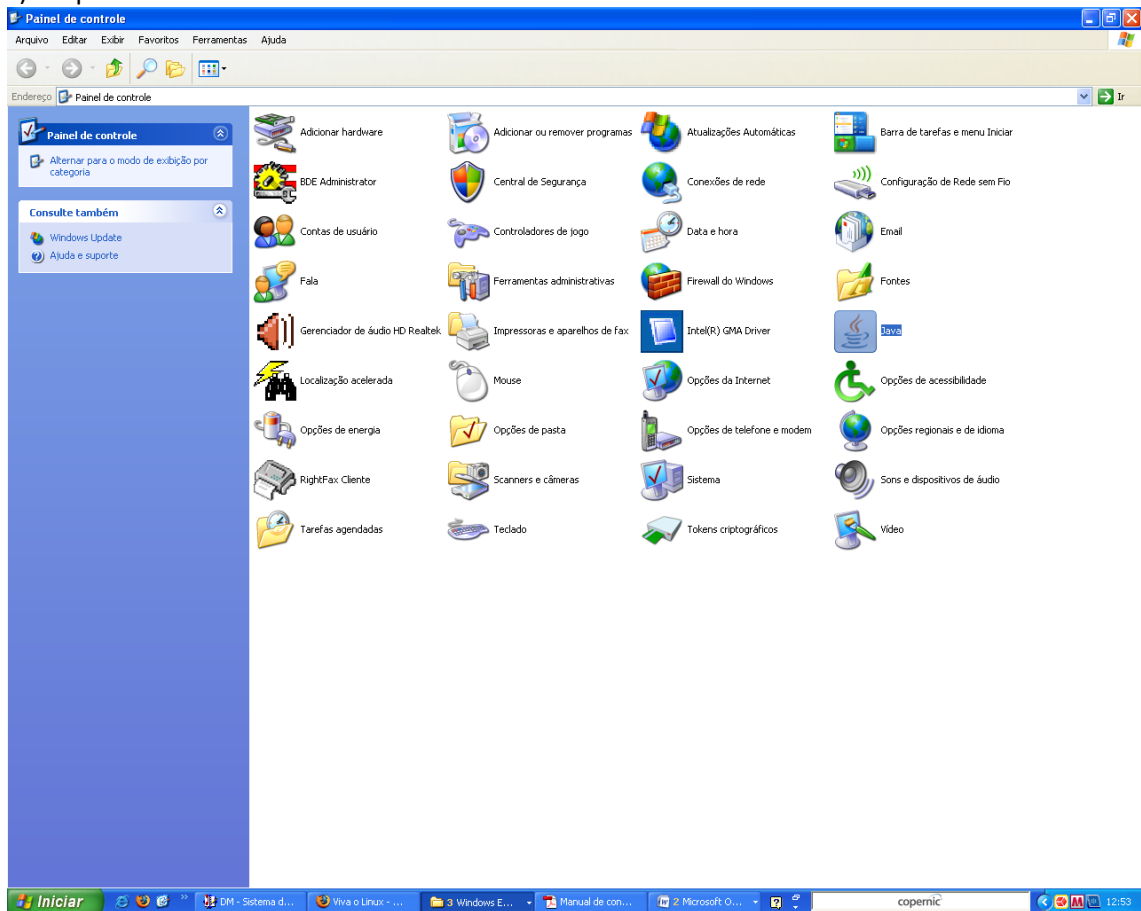
CONFIGURAÇÕES DO INTERNET EXPLORER E DO JAVA PARA QUEM USA WINDOWS XP.

A versão do Java deve ser a mais atual. Essa versão está disponível no site: http://www.java.com/pt_BR/.

Antes de qualquer procedimento devem-se fechar todas as janelas do Internet Explorer.

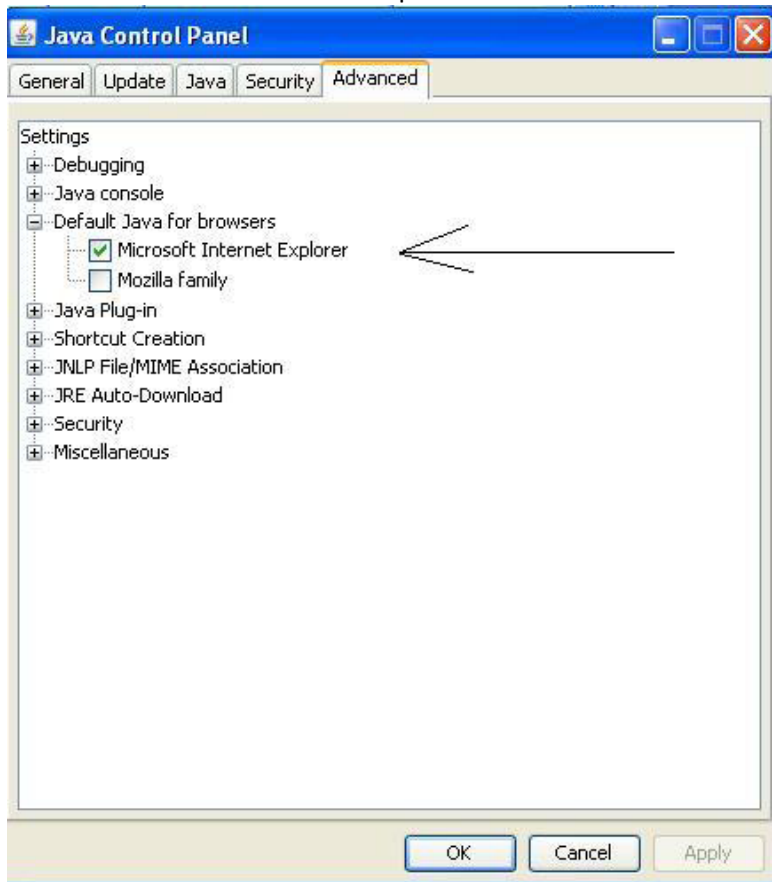
Após instalar essa versão, seguir os seguintes procedimentos (Depois de executar as configurações é necessário fechar e abrir novamente o Internet Explorer, caso não resolva, reinicie o computador):

1) No painel de controles>clicar no ícone do Java

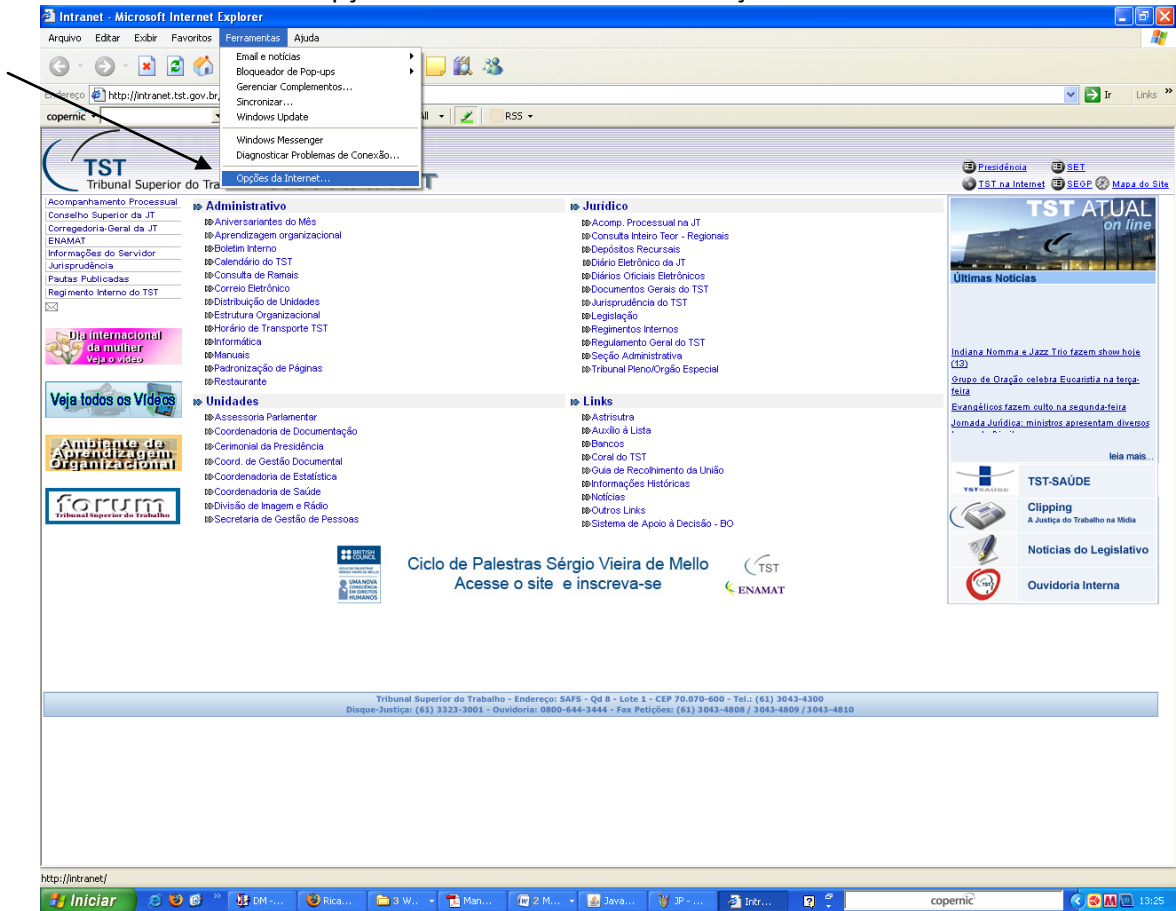


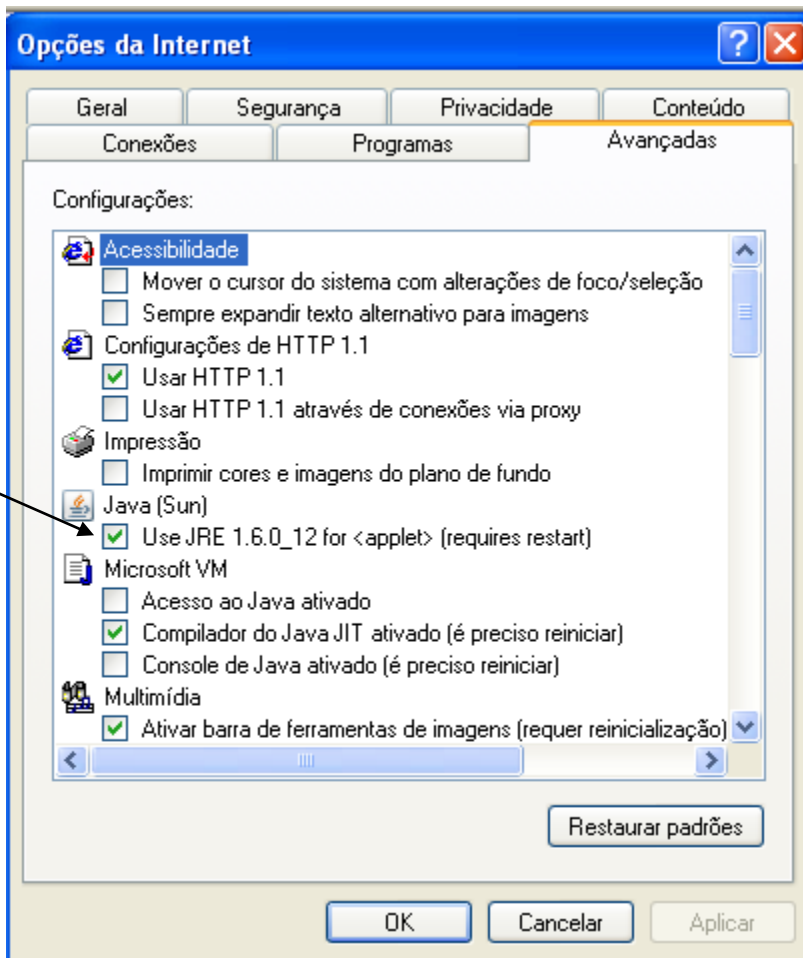
Na aba **advanced**, clicar em *Default Java for Browsers* e deixar marcada a opção *Microsoft Internet Explorer*

Clicar em Ok e abrir o Internet Explorer



Clicar em ferramentas>opções da Internet e ir na aba avançadas.



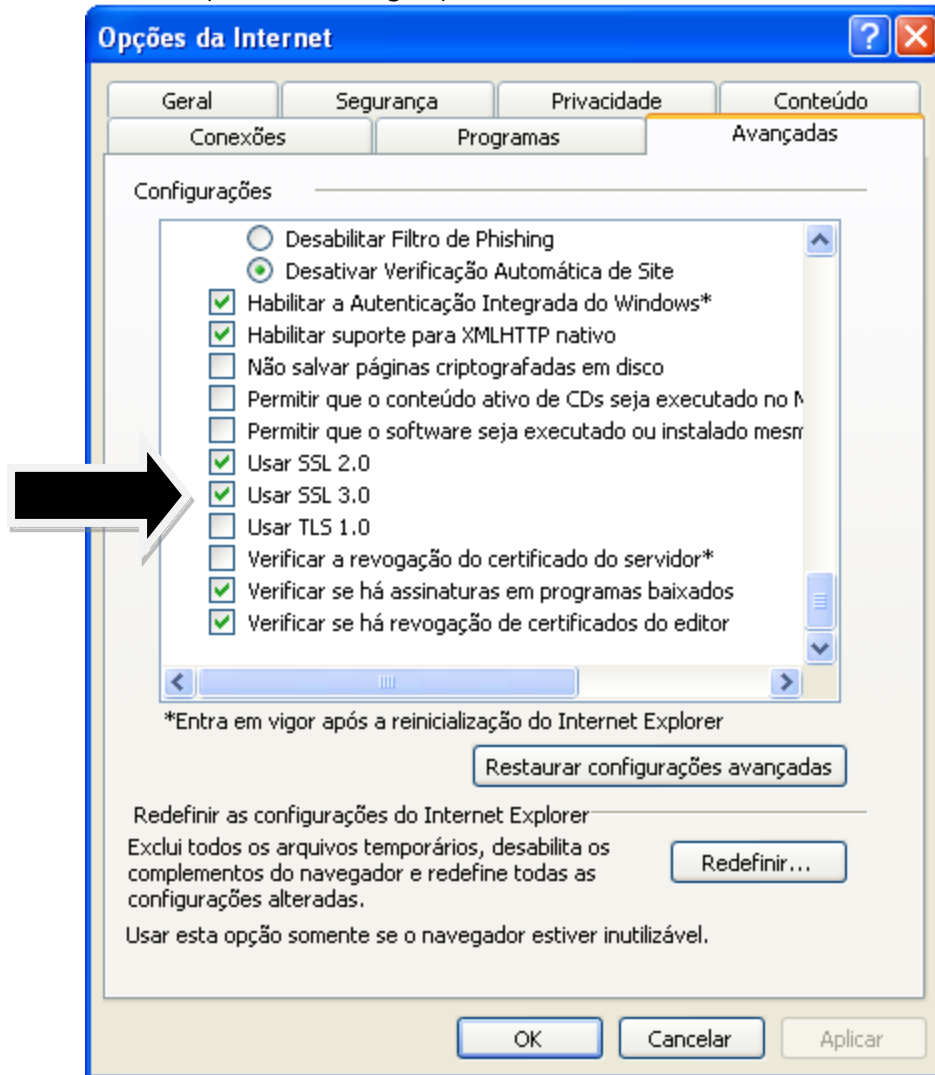


Verificar se a opção Java (Sun) está marcada.

Depois, feche o Internet Explorer e abra novamente. Podem aparecer mensagens em Inglês do Java. Em todas digite a opção **Run**.

Fazer a seguinte verificação:

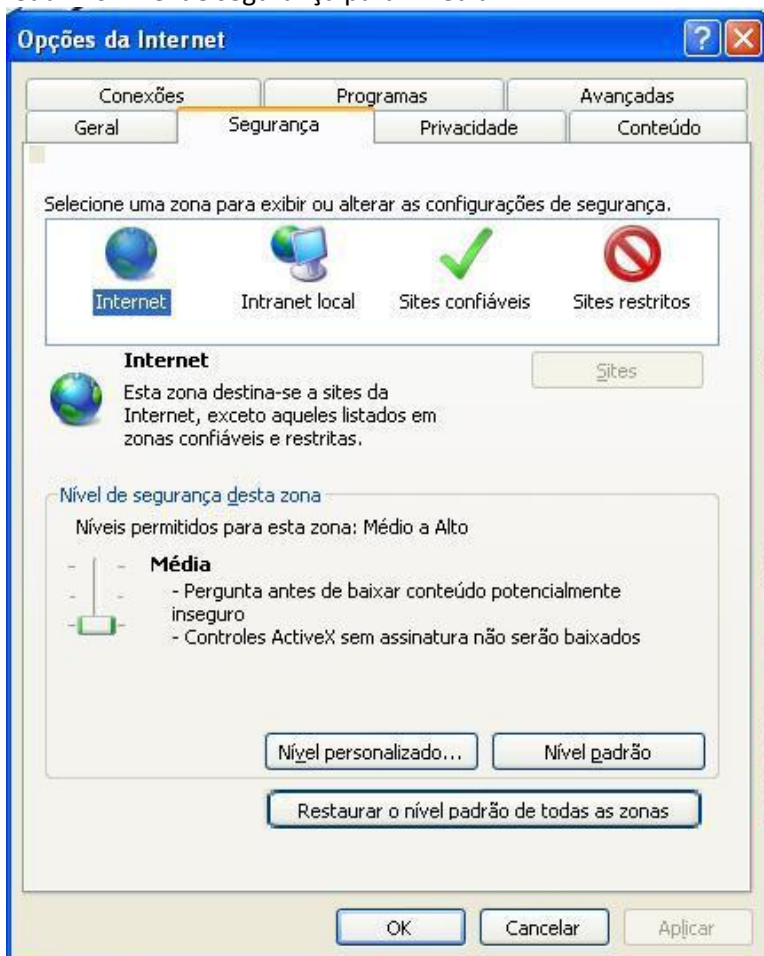
No internet Explorer -> clicar em ferramentas -> opções da internet -> aba avançadas -> descer a barra de rolagem até o fim e verificar se as opções "Usar SSL 2.0" e "Usar SSL 3.0" estão marcadas (conforme na figura)



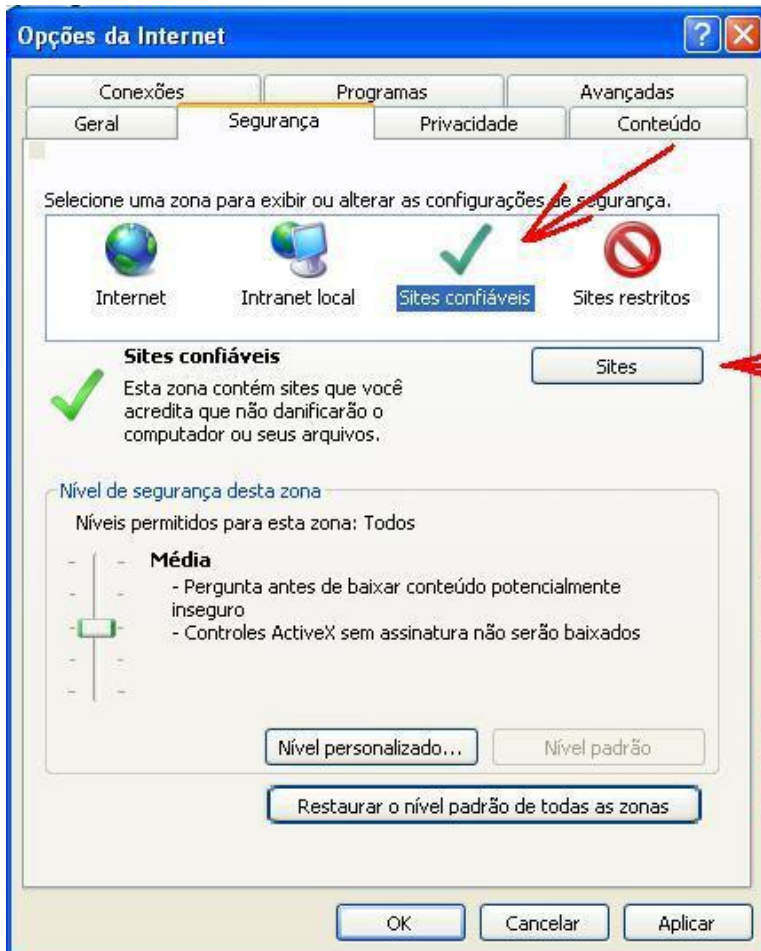
Essas são as configurações padrões para acesso.

Caso ainda continue com problema de acesso, poderão ser feitas as seguintes verificações:

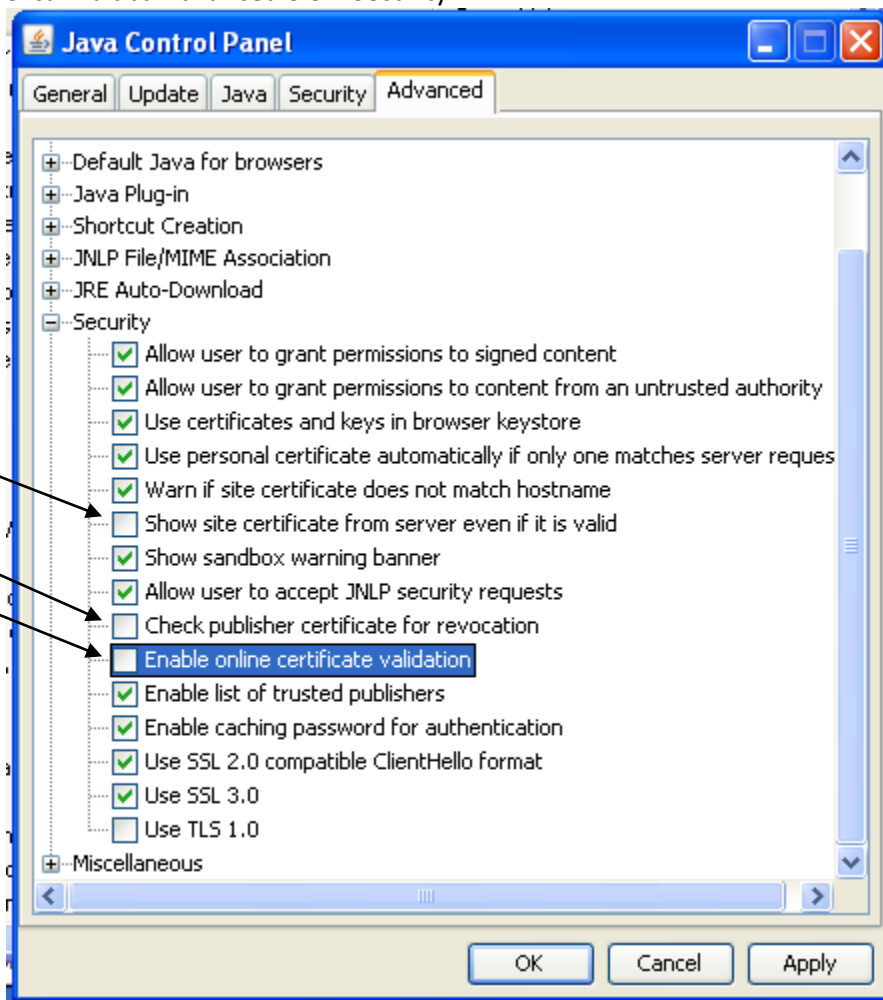
1) No Internet Explorer, ir ao menu ferramentas > opções da internet > aba segurança e reduzir o nível de segurança para “média”



Observação: Essa configuração deixa a verificação do Internet Explorer no modo média para todos os sites acessados na internet, por isso, caso deseje apenas deixar a verificação média para o site do e-doc é necessário clicar em Sites Confiáveis> botão site e adicionar o site do e-doc.



2) Ir ao painel de controles e clicar no ícone do Java
Clicar na aba Advanced e em Security



Deixar as caixas : “Show site certificate from Server even if it is valid”, “Check Publisher certificate for revocation” e “Enable on line certificate validation” **desmarcadas**. (Conforme na figura)