

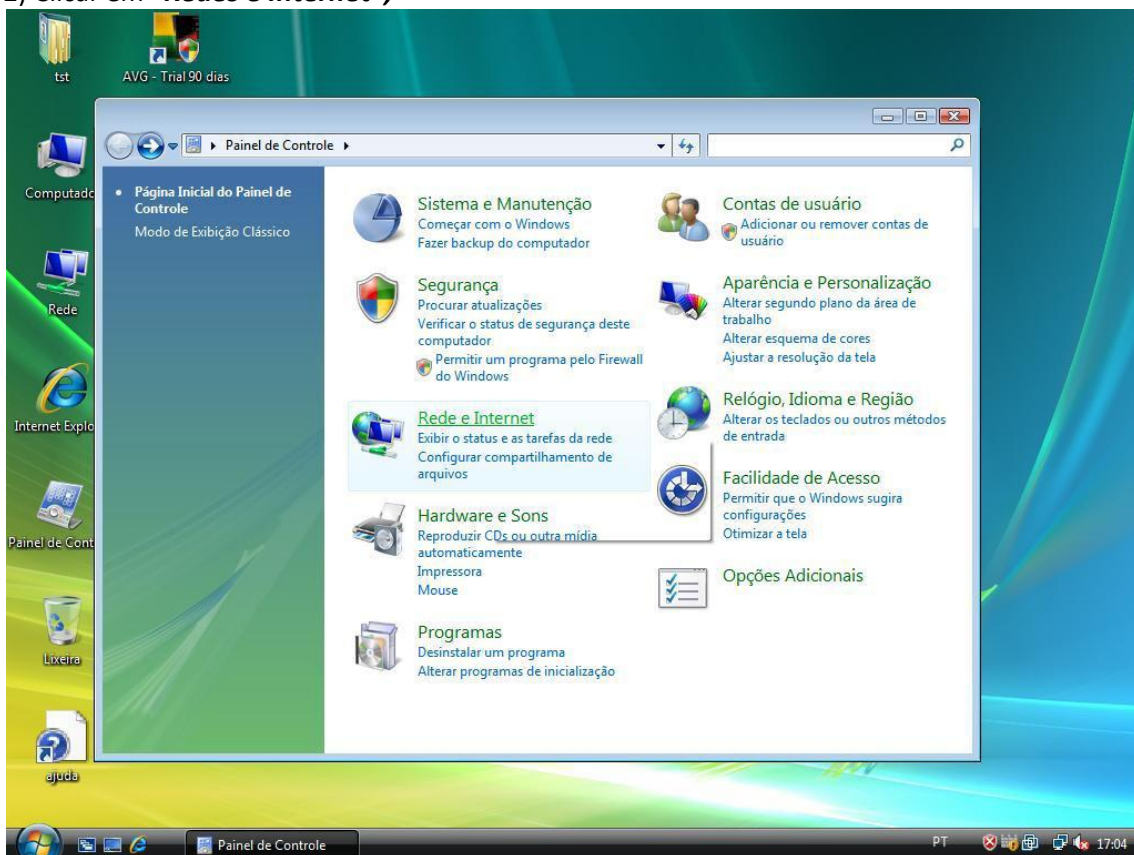
CONFIGURAÇÕES DO INTERNET EXPLORER E DO JAVA PARA QUEM USA WINDOWS VISTA.

A versão do Java deve ser a mais atual. Essa versão está disponível no site: http://www.java.com/pt_BR/. (mesmo para Windows vista 64 bits, a versão do Java deve ser a mais atual de **32 bits**)

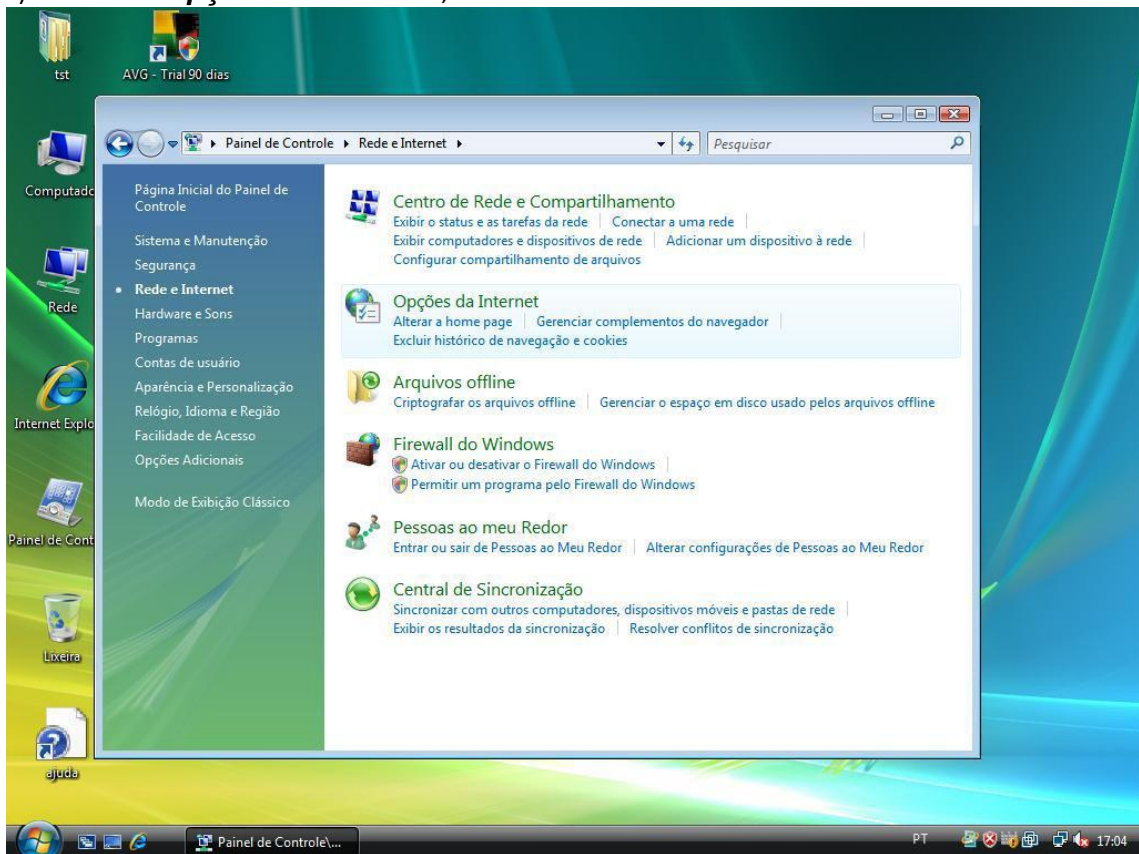
Após instalar essa versão, seguir os seguintes procedimentos (Depois de executar as configurações é necessário fechar e abrir novamente o Internet Explorer, caso não resolva, reinicie o computador):

1) Abrir o “**Painel de Controle**”;

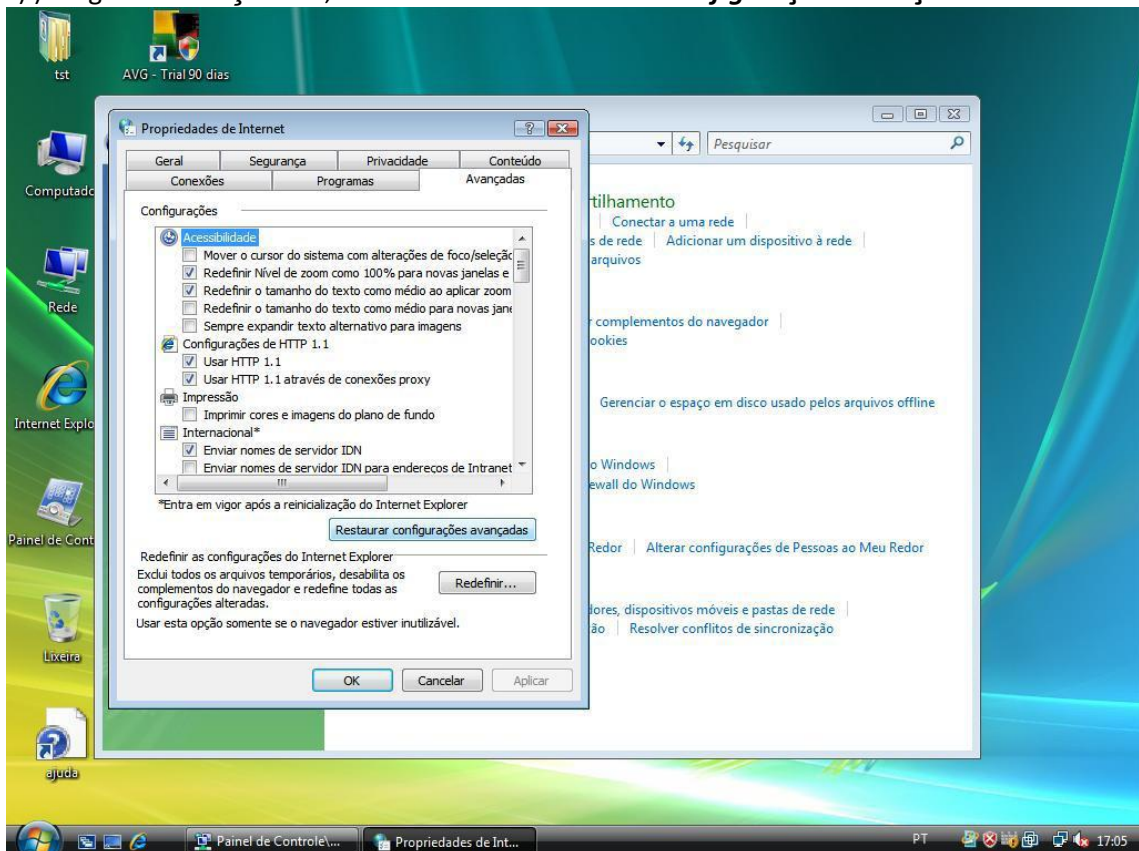
2) Clicar em “**Redes e Internet**”;



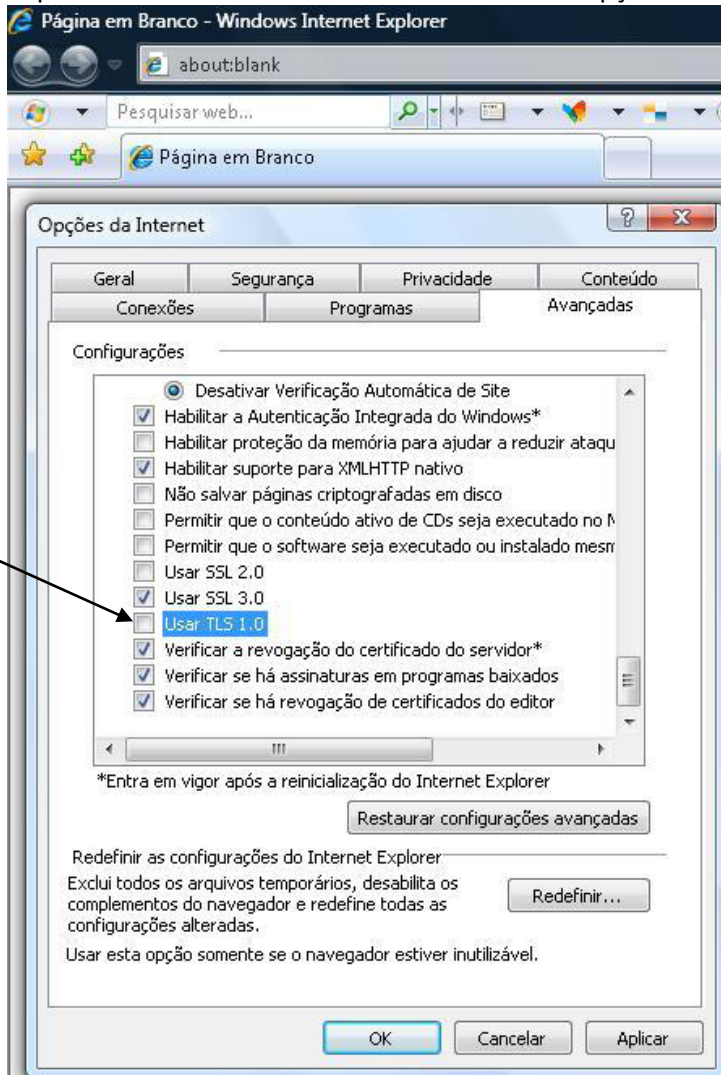
3) Clicar em “**Opções da Internet**”;



4) Na guia “**Avançadas**”, clicar no botão “**Restaurar configurações avançadas**”.



Depois é extremamente necessário desmarcar a opção **“Usar TLS 1.0”**.



Após isso, confirmar clicando em “**OK**”; (o procedimento deve ser feito exatamente nessa ordem).

Observações:

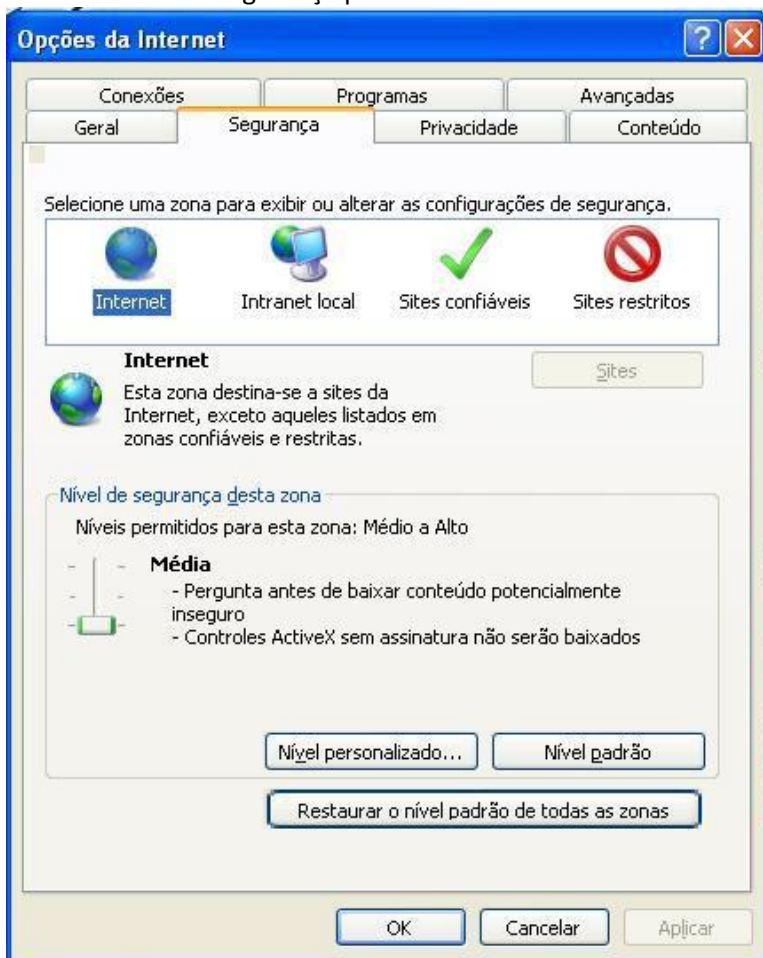
No Windows Vista o sistema demora mais tempo para carregar, por isso, após terminar de carregar o Java, a tela pode ficar em **branco por até 5 minutos**. Deve-se esperar sem executar novas ações no sistema.

A leitora deve ter drive compatível com o Windows Vista.

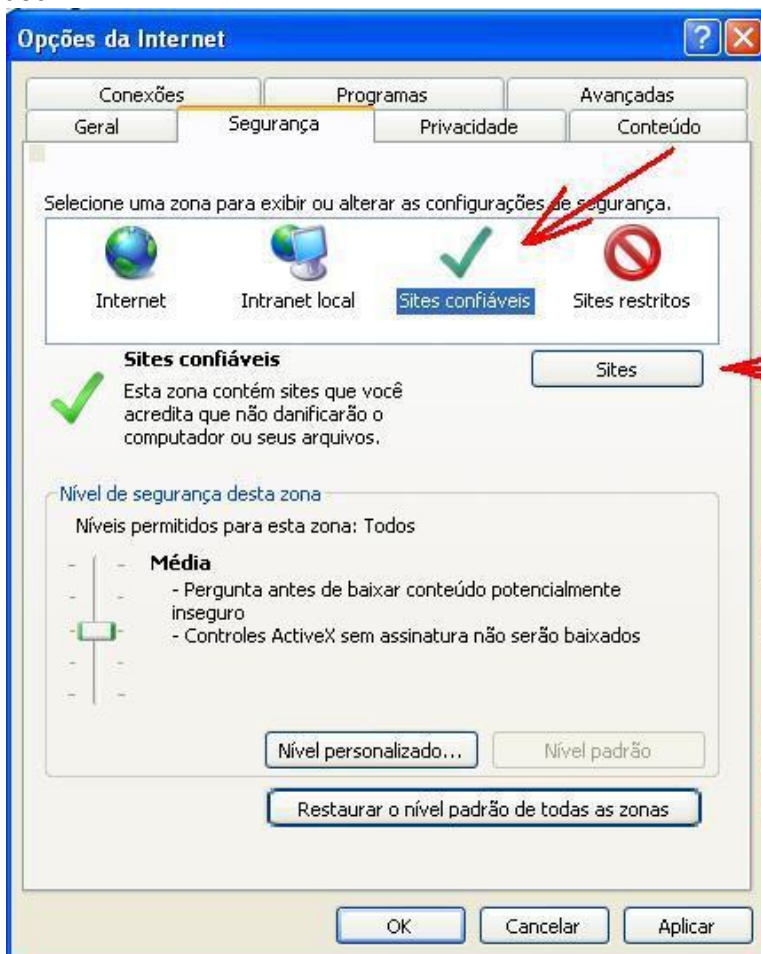
O certificado deve ser reconhecido pelo Windows Vista.

Caso ainda continue com problema de acesso, poderão ser feitas as seguintes verificações:

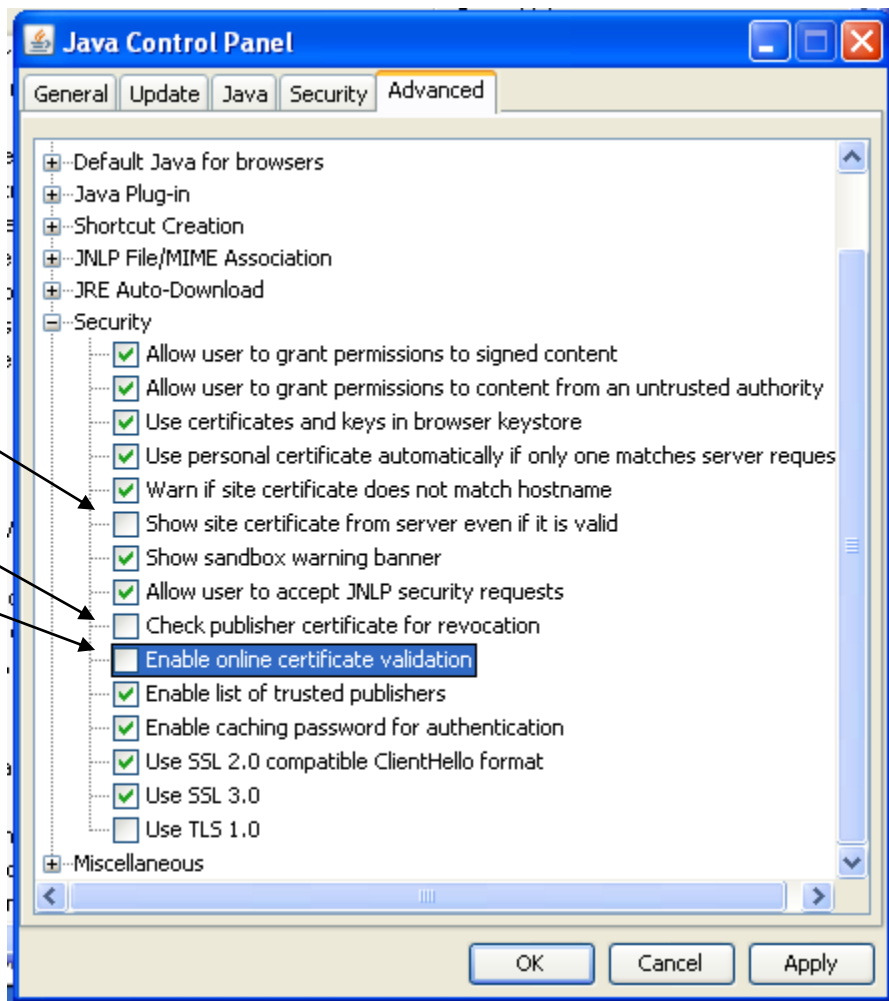
1) No Internet Explorer, ir ao menu ferramentas > opções da internet > aba segurança e reduzir o nível de segurança para “média”



Observação: Essa configuração deixa a verificação do Internet Explorer no modo média para todos os sites acessados na internet, por isso, caso deseje apenas deixar a verificação média para o site do e-doc é necessário clicar em Sites Confiáveis> botão site e adicionar o site do e-doc.



2) Ir ao painel de controles e clicar no ícone do Java
Clicar na aba Advanced e em Security



Deixar as caixas : “Show site certificate from Server even if it is valid”, “Check Publisher certificate for revocation” e “Enable on line certificate validation” **desmarcadas**. (Conforme na figura)