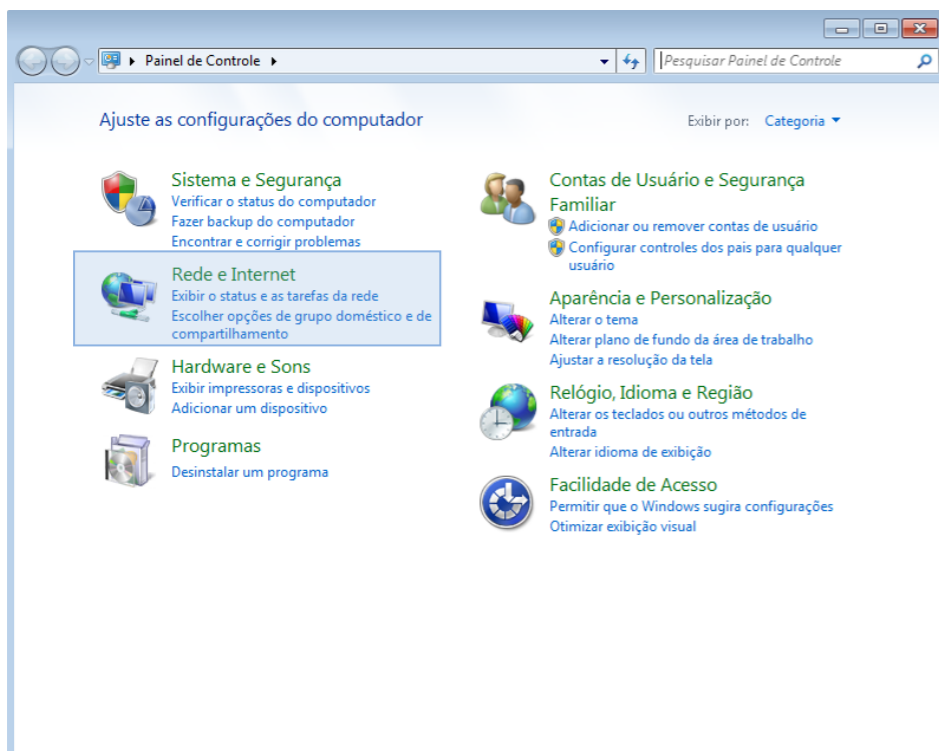


**A versão do Java deve ser a mais atual**

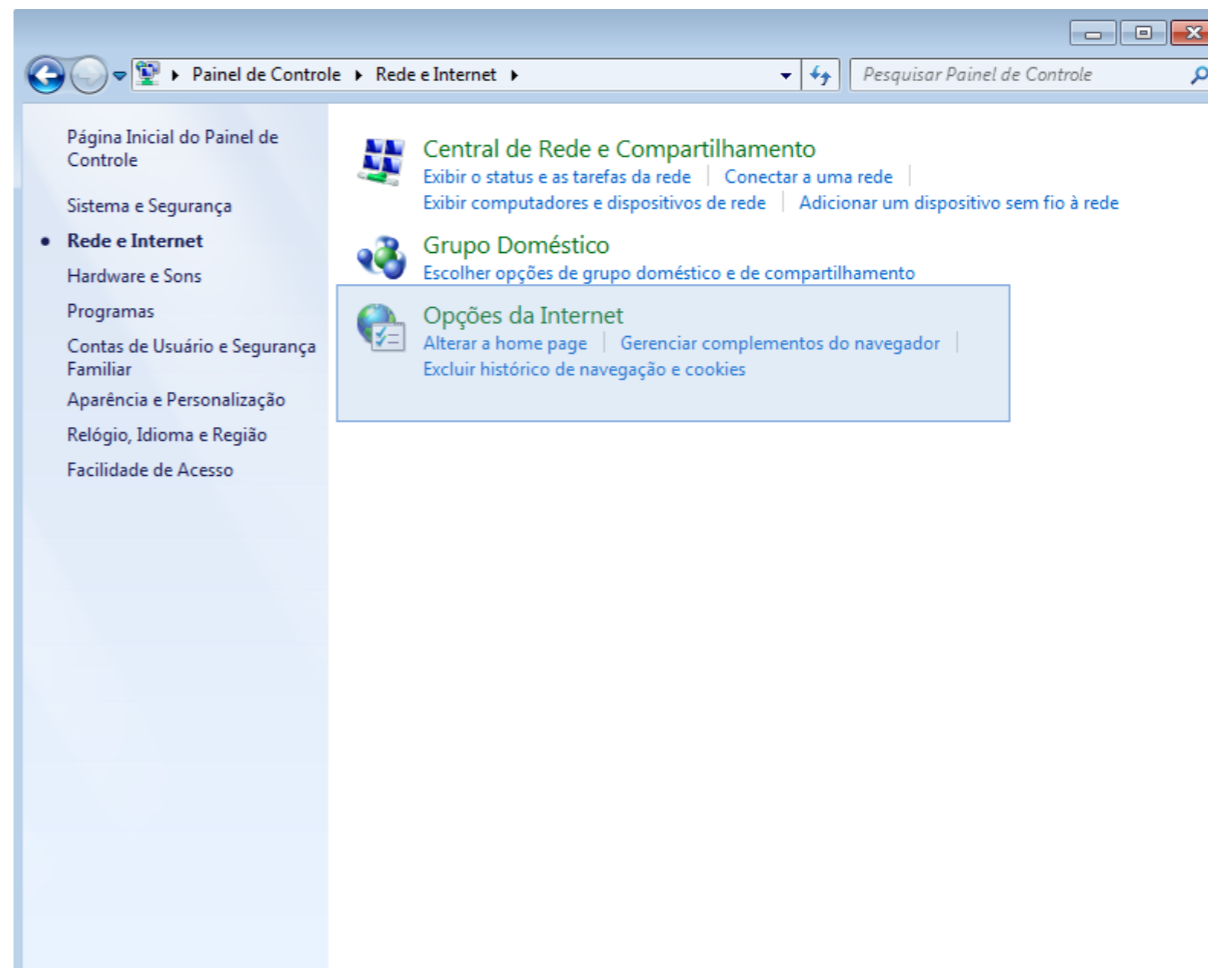
Essa versão está disponível no site: [http://www.java.com/pt\\_BR/](http://www.java.com/pt_BR/) ( mesmo para Windows vista 64 bits, a versão do Java deve ser a mais atual de **32 bits** )

Após instalar essa versão, seguir os seguintes procedimentos ( Depois de executar as configurações é necessário fechar e abrir novamente o Internet Explorer, caso não resolva, reinicie o computador):

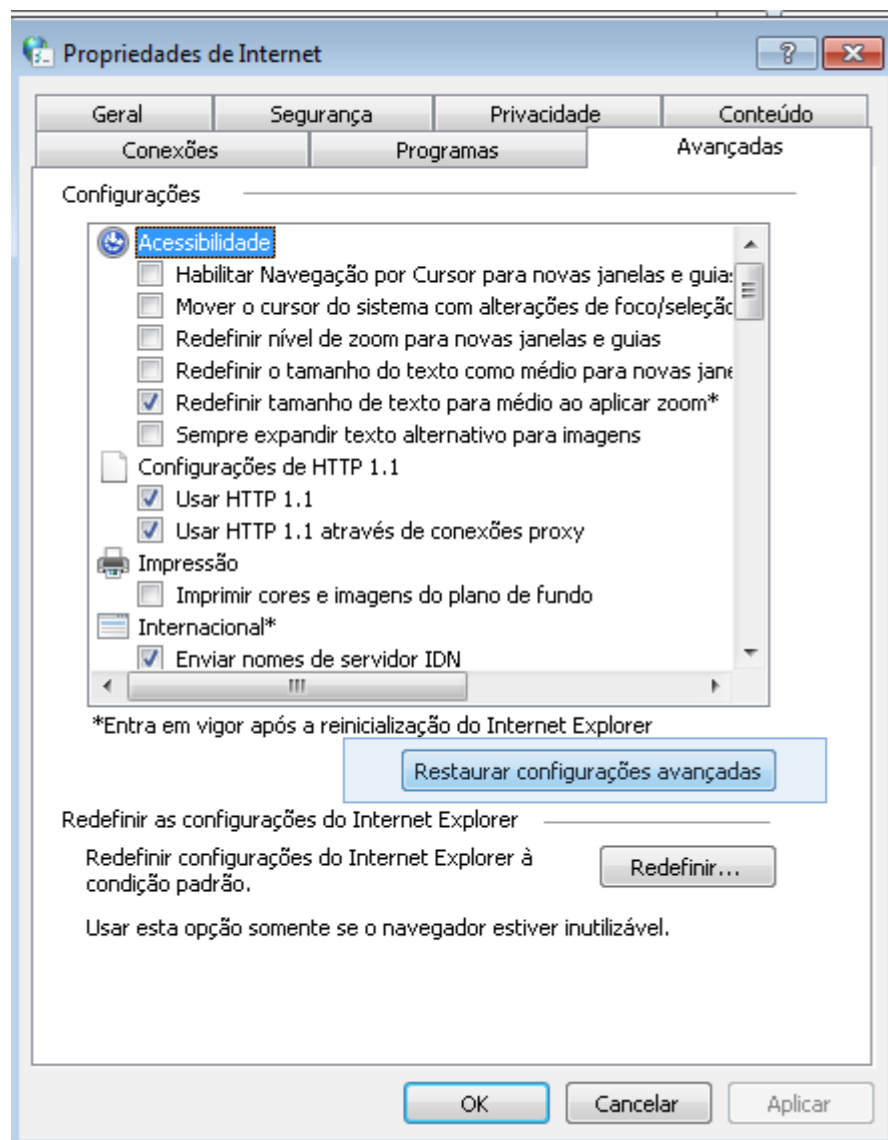
- 1) Abrir o **“Painel de Controle”**;
- 2) Clicar em **“Redes e Internet”**;



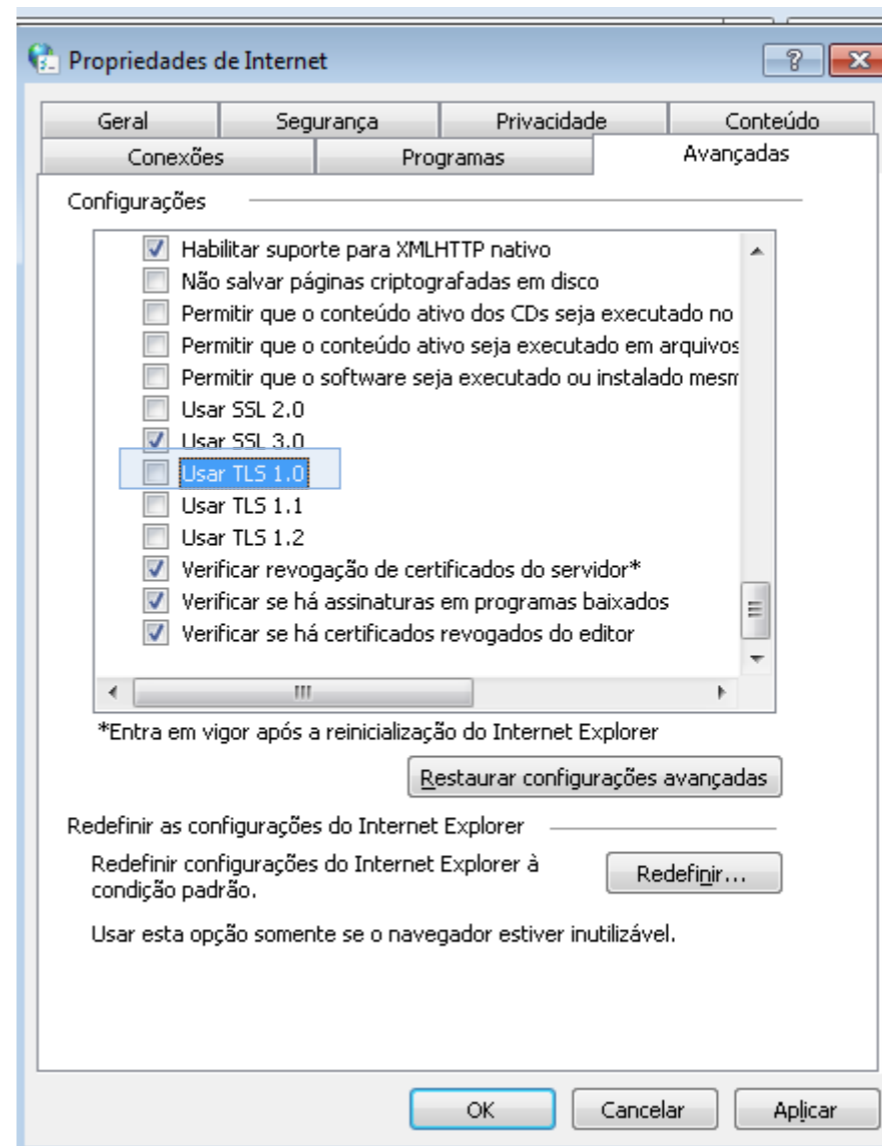
- 3) Clicar em **“Opções da Internet”**;



4) Na guia “**Avançadas**”, clicar no botão “**Restaurar configurações avançadas**” .



É extremamente necessário desmarcar a opção “**Usar TLS 1.0**”, como mostra a seguir:



Após isso, confirmar clicando em “**OK**”; ( o procedimento deve ser feito exatamente nessa ordem).

## Observações:

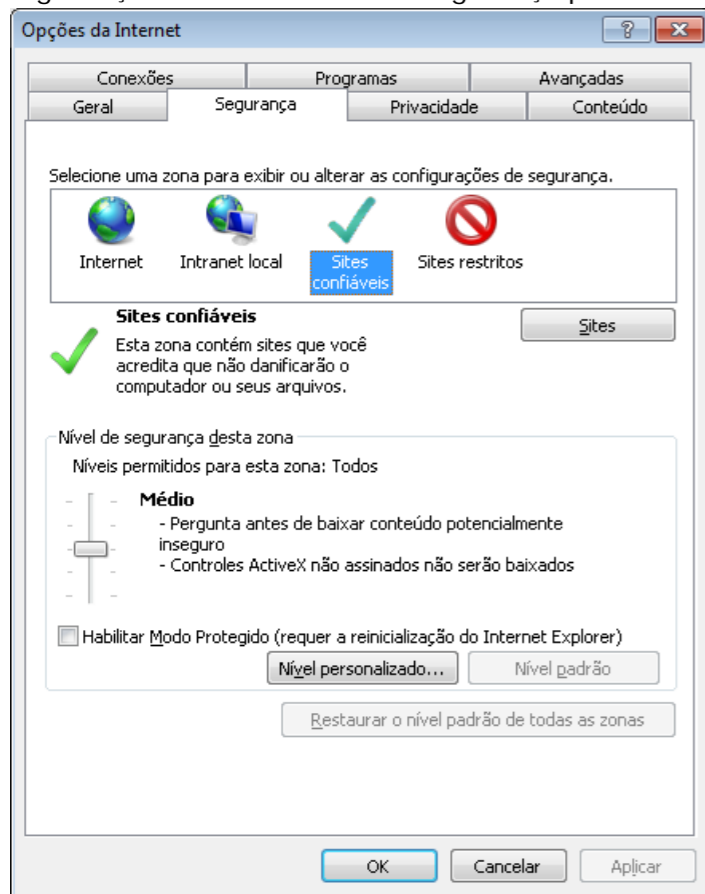
No Windows 7 o sistema demora mais tempo para carregar, por isso, após terminar de carregar o Java, a tela pode ficar em **branco por até 5 minutos**. Deve-se esperar sem executar novas ações no sistema.

A leitora deve ter drive compatível com o Windows 7.

O certificado deve ser reconhecido pelo Windows 7.

## Caso ainda continue com problema de acesso, poderão ser feitas as seguintes verificações:

1 ) No Internet Explorer, ir ao menu ferramentas > opções da internet > aba segurança e reduzir o nível de segurança para “média”



Essa configuração deixa a verificação do Internet Explorer no modo média para todos os sites acessados na internet, por isso, caso deseje apenas deixar a verificação média para o site do e-doc é necessário clicar em **Sites Confiáveis > botão site e adicionar o site do e-doc**.

2 ) Ir ao painel de controles e clicar no ícone do Java

Clicar na aba Advanced e em Security

Deixar as caixas : “Show site certificate from Server even if it is valid”, “Check Publisher certificate for revocation” e “Enable on line certificate validation” **desmarcadas**. ( Conforme na figura)

